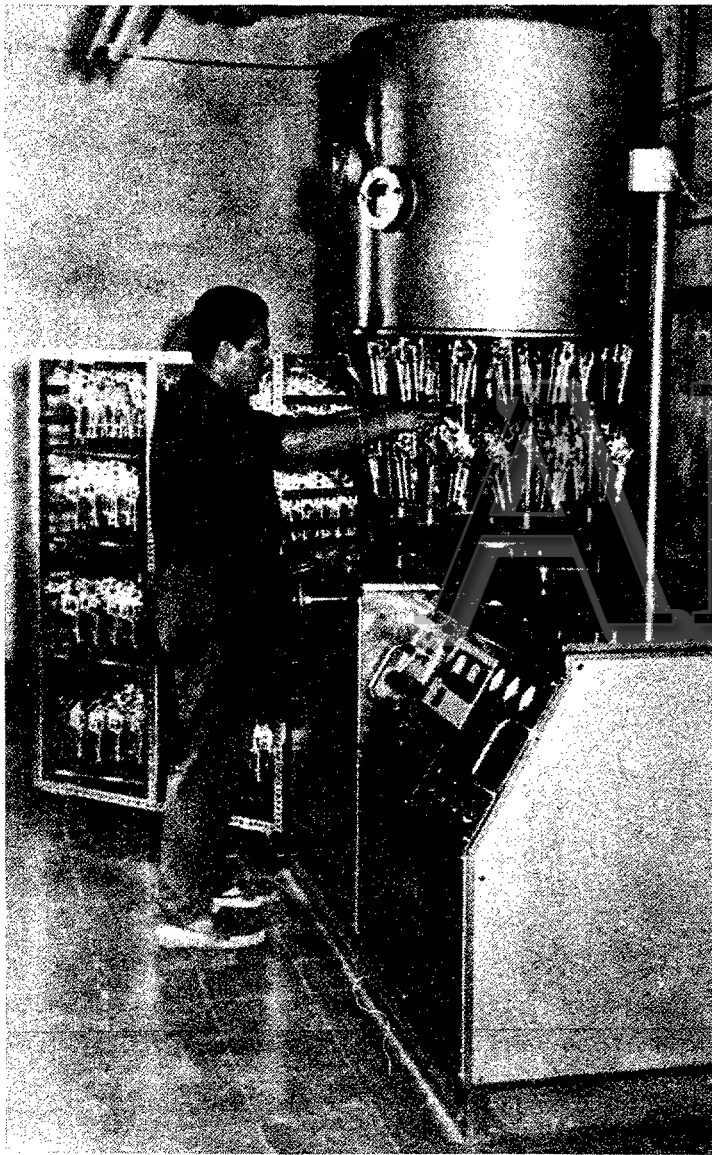


A LOS REYES MAGOS LES PIDEN MUCHOS MILLONES DE JUGUETES

Y a Ibi se va a ver si hacen buenas provisiones para los pequeños de España y hasta incluso del extranjero

- Los fabricantes enviaron desinteresadamente expediciones de juguetes para los niños holandeses.
- El embajador de aquel país hizo una detenida visita a los recintos fabriles del pueblo.
- Se fabrican actualmente miles de ocurrencias entretenidas y de ingenio para la grey infantil.
- Las exportaciones podrían ser aumentadas si se primaran mejor para vencer barreras aduaneras.

La especialización en el juguete ha dado a Ibi un poderoso relieve y su industria se desarrolla a ritmo acelerado



La sección destinada a la metalización de los juguetes a base de filamentos de tungsteno, por alto vacío, permite darles bella brillantez, admitiendo la campaña hasta 140 piezas pequeñas cada diez minutos.

Relación de fábricas de juguetes, enclavadas en Ibi, con producción muy saliente en novedades de celebrada acogida.

Juguetes y Estuches, S. A.
Coloma y Pastor, S. R. C.
Juguetes Joal.
Juguetes Guisval.

Moltó y Compañía.
Clement Hermanos, S. R. C.

Eléctricos y mecánicos
Triciclos y bicicletas.
Juguetes niños y niñas.
Miniaturas de autos anti-
guos.
Camiones.
Juguetes mecánicos.

MATRICES EN INYECCION DE PLASTICOS
Talleres Mecánicos Cervantes. Moldes en general.

Con la idea de un Rey, la preocupación se fue

Sin demora en el andar. Paso a paso. Imponiéndose la enorme voluntad de no perder tiempo, ni hacer el menor retraso, haciendo de cada veinticuatro horas un día. Sin importar los frios. Aguantando las lluvias. Y tiritando con las nieves sobre el cuerpo, los Reyes Magos van acercando a la hoja del taco del almanaque la memorable jornada anual de los pequeños. Melchor, Gaspar y Baltasar se caen de miedo, con tanto encargo de regalo.

Muchos millones de peticiones de juguetes. "¡Válganos el cielo!"—claman los tres—. "¡Quién nos va a proporcionar tan fabulosa cuantía!"—musitan los aludidos personajes asustados y elevando la mirada arriba—. "¡No os atormentéis, hermanos!"—corta consolando Gaspar—. "¡Vayamos a Ibi a cargar! Con su provisión podemos contentar a los peques de aquí y de allá"—y se resolvió la peliaguda dificultad.

El cartel de fama ha sido ganado con acierto

Ibi es el tesoro escondido en la provincia de Alicante. Sus fábricas trabajan a marchas forzadas haciendo acopio de juguetes con destino a los niños de España y del extranjero. Los envíos se suceden sin interrupción. Han ganado cartel en todo el mundo. Y si es en Holanda, no se diga. El propio embajador ha estado en Ibi. Ha paseado por los recintos fabriles. Y ha comprobado

cómo al San Nicolás de allá, la grey infantil de España les envía muchos juguetes. Son generosas concesiones de los fabricantes de Ibi. Cordiales desprendimientos para aquella infancia holandesa. Y este hecho deja al descubierto ese espíritu fraterno de relación entre ambos países. Lógicamente, debe celebrarse como se merece.

Ingeniosidades y ocurrencias en la fabricación

Ibi construye escopetas y pistolas con fulminante. Cocheitos movidos a pedal. Juguetes mecánicos variadísimos. Máquinas para coser y planchas eléctricas. Balanzas. Reproducciones, en miniatura, de los primeros automóviles salidos al mercado en el pasado siglo. Preciosidades. Triciclos y bicicletas. Patinetes en versiones originalísimas. Cocheitos para muñecas. Camiones de transporte en sorprendentes

creaciones. Maravillosos automóviles conducidos por emisor con telemando, el primero en esta clase construido en Ibi, y en España. Balanzas. Trenes eléctricos. En fin, hasta lo infinito. Cuanto se pueda pedir y desear se tiene en Ibi. También posee fábricas de materiera para moldes en inyección de plástico destinados a juguetería, e a l z a d o, accesorios eléctricos y domésticos. Todo montado a la última.

Brilla el porvenir con muy anchas posibilidades

Ibi se constituye en el ensueño de los pequeños. La diversión de los papás. Y la alegría del hogar. Con mucho ruido, desde luego, en ese día tan familiar y celebrado. Los Reyes Magos se aprovisionan con abundancia de juguetes en el pueblo para distribuir luego entre los peques. Ibi vive con holgura. A nadie le falta trabajo. Va la producción adelante. Y su porvenir brilla con esplendor. Tiene superficie enorme en sus alrededores para poder duplicar y triplicar la actual población de 8 a 10.000 habitantes, incluyendo

la masa de personal flotante de los pueblos inmediatos. Sin embargo, la actual preocupación se centra en el afán de poder aumentar las exportaciones. La barrera de las aduanas de muchos países no permiten franquearlas con desahogo. Se aquilata con exceso para vencer la competencia. Y claro, si se primara mejor, se lograría incrementar los envíos. Y obtener mayor volumen de divisas. Es algo de indudable trascendencia en estas jornadas de ansias exportadoras.

M. Pérez Buendía

